



# LE TOGO :



## Intégration des TIC Environnements Numériques de Travail (E.N.T.)

L'évolution de l'enseignement au TOGO doit s'inscrire dans les priorités de développement économique et social

Volonté présidentielle  
Orientations gouvernementales :

MPEN

MEPS

METFPI

### UN OBJECTIF GLOBAL :

Adaptation de la formation aux besoins économiques et sociaux.  
Partenariat Public / Privé

### DES OBJECTIFS SPECIFIQUES

#### Intégrer et déployer les E.N.T.



- Accès à des ressources pédagogiques,
- Amélioration de la qualité de l'enseignement par les TIC

#### Déployer la plateforme numérique

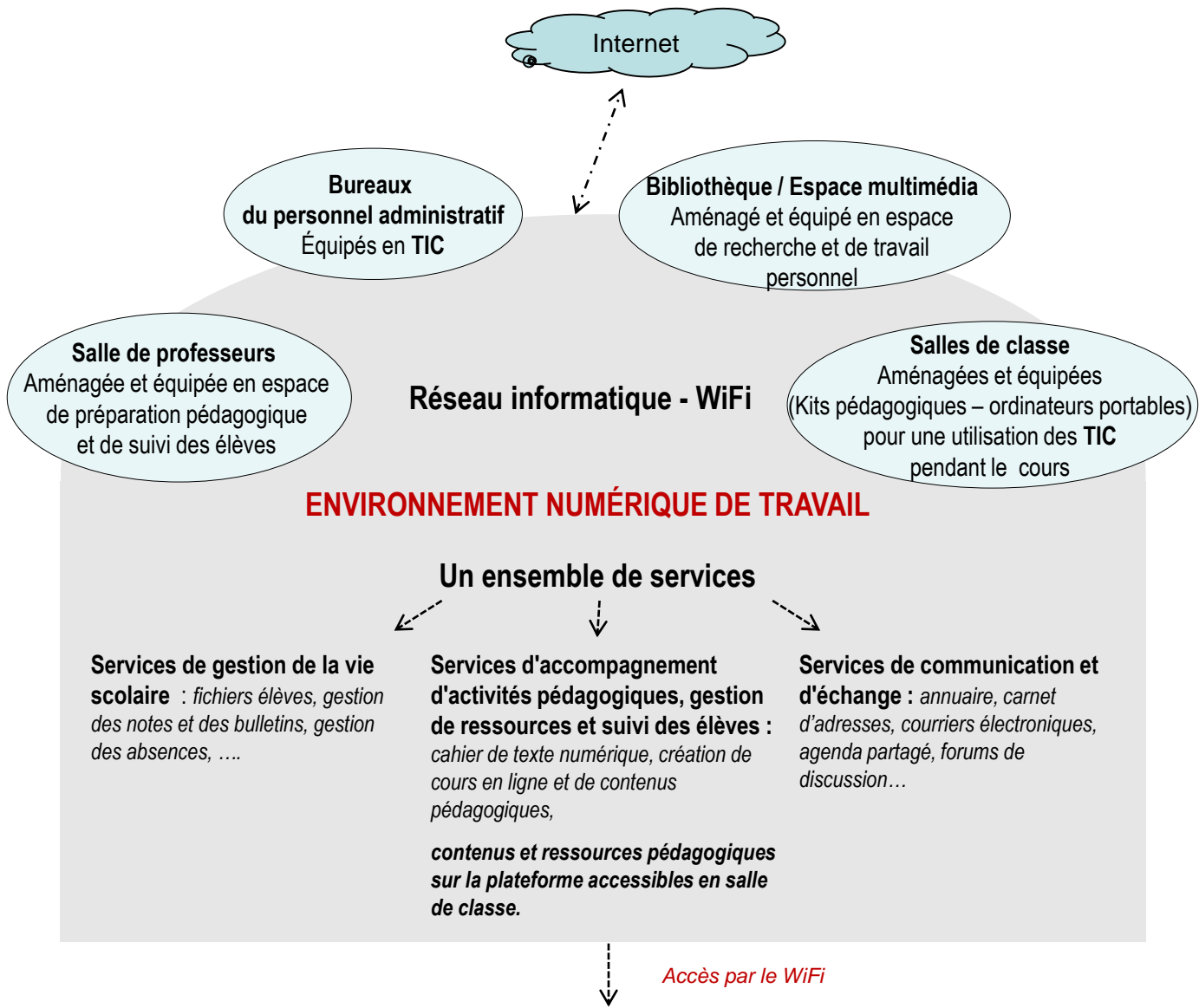


Collaboration facilitée entre les différents acteurs de la communauté éducative

Généraliser l'utilisation de la démarche compétence dans les lycées techniques

*Le projet pilote : les lycées techniques d'Aného-Glidji et de Sokodé  
Mise en place d'une ingénierie pédagogique, technologique et organisationnelle*

# L'ENVIRONNEMENT NUMÉRIQUE DE TRAVAIL : UN RESEAU INFORMATIQUE CONNECTE ET DES SERVICES



*Les TIC pour enseigner autrement  
Nouvelles ressources, nouvelles méthodes*

# UTILISATION ET MISE EN ŒUVRE DE L'ENVIRONNEMENT NUMÉRIQUE DE TRAVAIL

## MINISTÈRE

Comité de pilotage



**Partage de ressources pédagogiques  
Echange et collaboration entre les acteurs  
de la communauté éducative**

**Rôle des inspecteurs**



*Connexion Internet*

**X**

**L'ENVIRONNEMENT NUMÉRIQUE DE TRAVAIL**  
au sein de l'établissement

**Gestion de la plateforme pédagogique :  
Gestion des ressources, gestion des équipements ...**

### Gestion administrative

- Fichiers élèves, absences, bulletins de notes,
- Emplois du temps,
- Cahier de textes numérique...

### Relation avec l'entreprise

- Suivi des jeunes en stage :**
- Fichier,
  - Outils de liaison,
  - Outils suivi...

### Gestion Pédagogique

- Ressources pédagogiques**
- Recherche,
  - Alimentation,
  - Préparation,
  - Mise à disposition.

### Animation pédagogique

- Kits pédagogiques pour l'animation de la classe,
- Accès aux ressources de la plateforme,
- Suivi individualisé.



*Accès par WiFi*

### En dehors des heures de cours

- Travaux personnels : accès aux ressources pédagogiques mises à disposition par le professeur,
- Recherche d'informations demandées par le professeur,
- Échanges avec ses professeurs et ses camarades,
- Consultation du cahier de textes,
- Consultation de ses évaluations.

### **L'élève et son bureau virtuel**



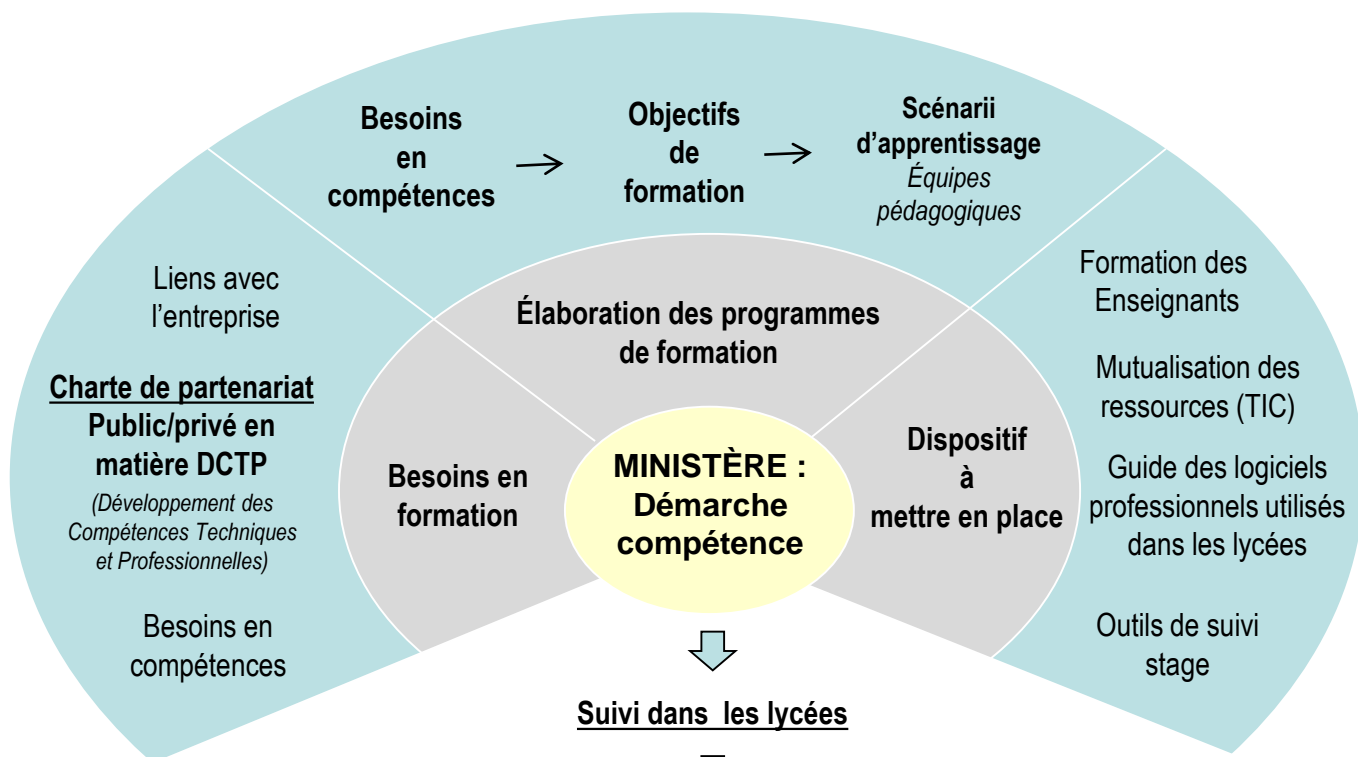
**(accès sécurisé par identifiant et mot de passe)  
Ordinateur et accès Wifi**

### Pendant le cours (utilisation en classe)

- Utilisation des ressources éducatives à la demande du professeur,
- Utilisation des logiciels professionnels,
- Évaluation des compétences.

***Les Technologies de l'Information et de la Communication (TIC) pour accompagner l'élève***

# L'ENVIRONNEMENT NUMÉRIQUE DE TRAVAIL ET L'ADÉQUATION FORMATION-EMPLOI

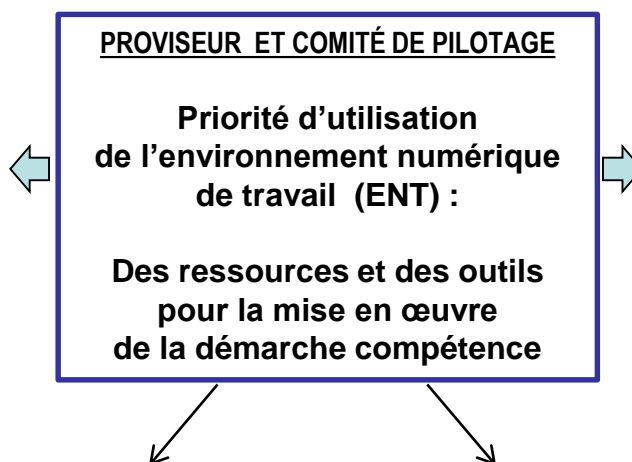


**Projet pilote :**

**Lycées techniques d'Aného -Glidji et de Sokodé**

## Rapprochement avec l'entreprise

- Communication
- Outils de suivi des élèves en stage
- Fichier entreprise



## Ressources humaines et organisation

- Personnel TICE
- Suivi de la formation du personnel
- Suivi des procédures
- Planification, gestion des locaux et partage des outils,
- Suivi des équipements (indicateurs)

**Scénarii d'apprentissage :**  
Évaluation des élèves dans la construction des compétences

**Diversification des méthodes pédagogiques :** autonomie et responsabilisation de l'élève

**Individualisation et professionnalisation**