



RÉPUBLIQUE TOGOLAISE

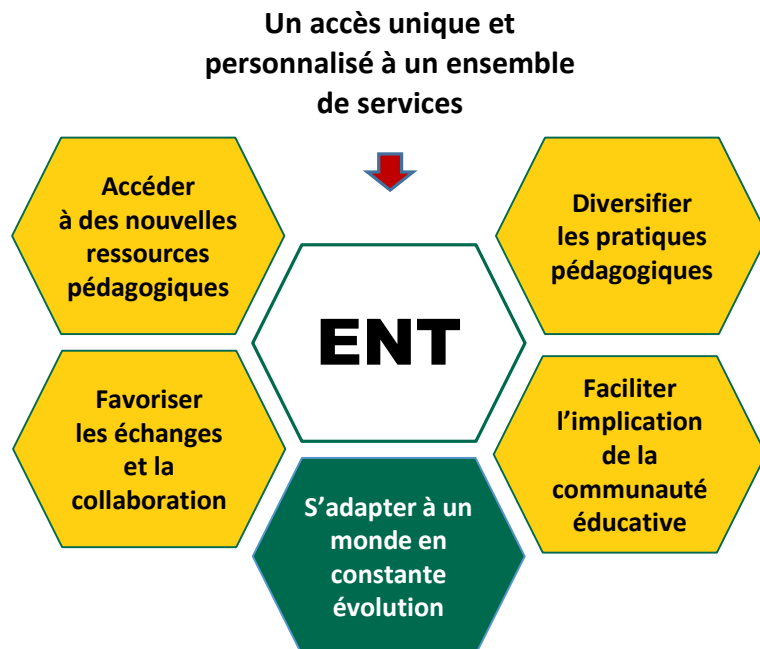
Ministère des Postes
et de l'Économie Numérique

LES TIC DANS L'ENSEIGNEMENT TECHNIQUE AU TOGO



L'ENVIRONNEMENT NUMERIQUE DE TRAVAIL (ENT)

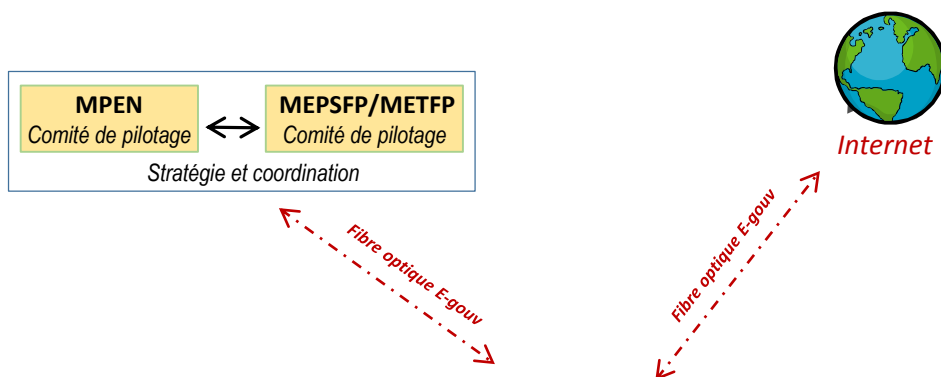
au Lycée d'Enseignement Technique et Professionnel de Lomé



*Un environnement technologique et une organisation humaine
en parfaite cohérence*

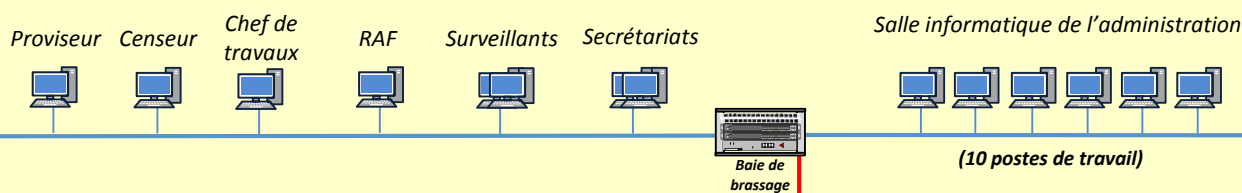
Environnement technologique adapté à la configuration du LETP de Lomé

Mise en réseau de l'administration et du pôle ressources, connexion au réseau e-gouv

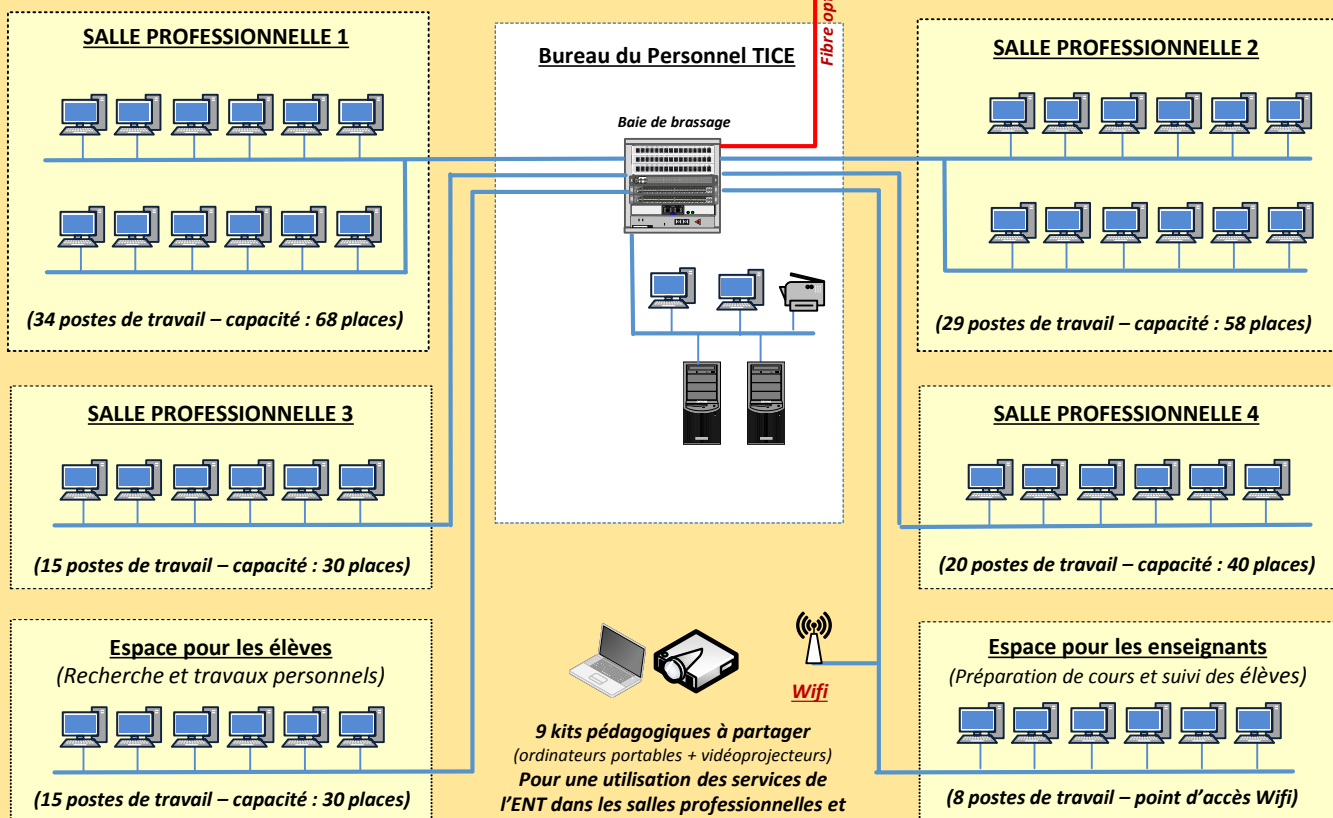


Plateforme ENT

Bloc administratif



Bâtiment « bibliothèque »



l'Environnement Numérique de Travail au cœur de l'établissement

*Un accès unique et personnalisé
à un ensemble de services et de ressources pédagogiques*

Gestion de la vie scolaire :

- *fichiers élèves,*
- *gestion des notes et des bulletins,*
- *gestion des absences,*
-

Accompagnement d'activités pédagogiques, gestion de ressources et suivi des élèves :

- *cahier de texte numérique,*
- *bibliothèque de ressources,*
- *création de cours en ligne et de contenus pédagogiques.*

Communication et d'échange :

- *annuaire et carnet d'adresses,*
- *courriers électroniques,*
- *agenda partagé,*
- *forums de discussion...*

Des services adaptés aux besoins de tous les acteurs

Personnel administratif



- Gestion administrative
- Encadrement et suivi des élèves
- Communication et collaboration

Enseignants



- Préparation de cours
- Création et mise en disposition de ressources pédagogiques
- Animation de cours
- Formation aux logiciels professionnels
- Diversification des méthodes de formation
- Accompagnement dans la démarche compétence

Elèves (Accès et utilisation du numérique en classe et en dehors de la classe)



- Travaux personnels et production (exposés, rapports..)
- Utilisation des ressources éducatives et logiciels de simulation
- Échange avec les professeurs

Inspecteurs

- Accès aux informations pédagogiques du lycée
- Animation et encadrement des enseignants
- Suivi et évaluation de l'exploitation des ressources pédagogiques

Parents d'élèves

- Accès aux notes et informations concernant leurs enfants : emploi du temps, absence...
- Communication permanente avec le lycée.

UNE ORGANISATION ET DES RESSOURCES HUMAINES ADAPTÉES AU PROJET

LA CLÉ DE LA RÉUSSITE

UNE ORGANISATION ADAPTÉE AUX ENJEUX

- Un comité pour piloter la mise en œuvre de l'ENT au sein du lycée dans le cadre d'une démarche projet (*ENT et projet d'établissement*)
- La définition de rôle de chacun des acteurs au sein du lycée (*Proviseur, personnel administratif, enseignants, élèves*) et la mise en œuvre des procédures
- L'implication des Inspecteurs pour assurer le suivi - évaluation du dispositif mis en place, veiller à la mutualisation et au partage des ressources et soutenir la mise en œuvre de la politique éducative.

UN PERSONNEL TICE FORMÉ

(Administrateur-Animateur ENT)

Une double compétence pour assurer le bon fonctionnement du dispositif et accompagner les utilisateurs :

- Animation et communication auprès des utilisateurs pour accompagner le changement
- Formation et accompagnement des utilisateurs dans l'exploitation des services de l'ENT
- Organisation et gestion des ressources pédagogiques ainsi que les ressources matérielles
- Maintenance du parc informatique et du réseau
- Administration de la plateforme et gestion des services de l'ENT au quotidien

LA FORMATION ET L'ACCOMPAGNEMENT DES RESSOURCES HUMAINES

- Formation à la conduite de Projet
- Initiation aux TIC, préalable nécessaire à une bonne appropriation des fonctionnalités de l'ENT
- Prise en main des services de l'ENT
- Formation TICE ET PÉDAGOGIE : utilisation des outils de l'ENT pour former les élèves



RÉPUBLIQUE TOGOLAISE

Ministère des Postes
et de l'Économie Numérique